



Проектування публічного простору

DOBRE

ДЕЦЕНТРАЛІЗАЦІЯ - ШЛЯХ ДО КРАЩИХ
РЕЗУЛЬТАТІВ ТА ЕФЕКТИВНОСТІ



СотміХанс

Завдання на проектування

1. Запроектувати публічний в центрі Софіївки, а також доєднати до користувачів аудиторії навколо парку
2. Врахувати потреби і досвід різних груп користувачів Софіївки
3. Запропонувати фазове виконання проекту, враховуючи поточні донорські та локальні можливості
4. Надати проектні рішення, плани та візуалізації та обґрунтування до них

Учасники процесу та їх зони відповідальності

- **Comixans** - дослідники і проєктувальники простору. Вони виконують три візити у ОТГ для збору інформації, спілкування, презентацій. Представляють ескізний проєкт.
- **DOBRE** - донорська організація, що підтримує реформу децентралізації. Надає інструменти підтримки в тому числі і залучення експертів із просторового планування і дизайну публічних просторів.
- **Місцева адміністрація** - основний рушій та ініціатор проєкту. Подає заявку до донорської організації для залучення зовнішніх експертів. Також сприяє організації процесу на місці і залучає різні заінтересовані сторони.
- **Місцева громада** - для збереження балансу до етапу збору думок і учасницького проєктування залучаються різні групи мешканців села

Перший візит до Софіївки



Аналіз користувачів

- молодь, яка готова організовувати/приходити на події - кінопокази, зібрання, неформальне спілкування
- батьки із дітьми
- літні люди // із дітьми або без них
- мешканці найближчого радіусу
- молодь, що прийде на побачення чи зустріч + додаткова молодь на нові фізичні/спортивні активності
- користувачі медичного осередку
- учні сусідньої школи та гуртків

Стратегічна роль об'єкта та його ідея:

Нова точка тяжіння - парк у центрі для різних груп населення. Він співіснує у зв'язці із наступними фазами зелених зон навколо і також забезпечує благоустрій вздовж традиційних пішохідних шляхів до школи/роботи/лікарні.

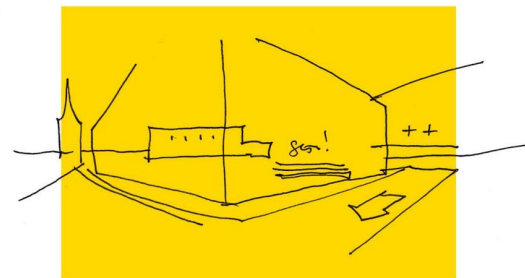
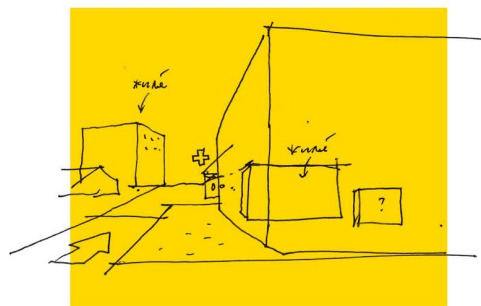
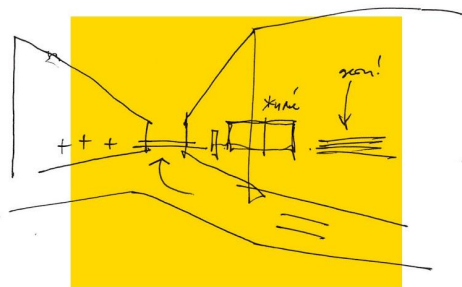
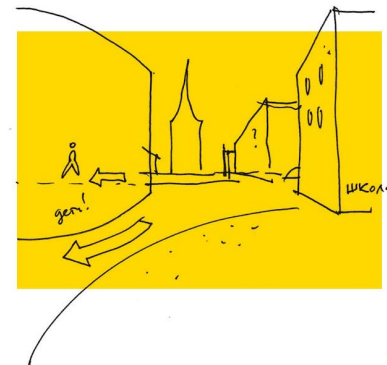
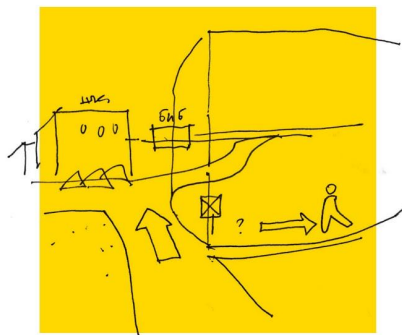
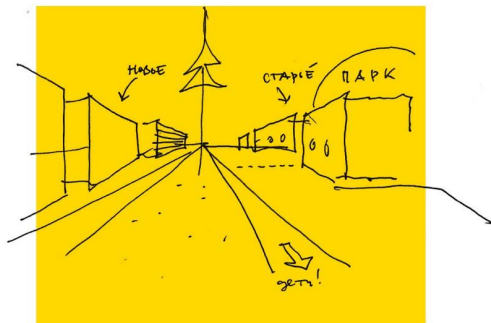
Цей парк має стати ще одною домінантою на рівні головної площі.

Другий візит:

Уточнення мешканців після попередньої презентації рішень та зонування

- 1) дерева мають бути максимально збережені, але має місце обережне оновлення старих дерев
- 2) варто уникати мобільних меблів
- 3) слід вирішити в майбутньому питання недобудови та вибрати для оновлення один із існуючих туалетів у парку
- 4) Варто врахувати близькість кладовища і уникнути гучних та неетичних в цьому плані активностей поруч із кладовищем
- 5) Розглянути можливість перекрити дорогу перед бібліотекою і включити галявину перед бібліотекою в загальний проект

Другий візит: скетчі



Шари проектних дій:

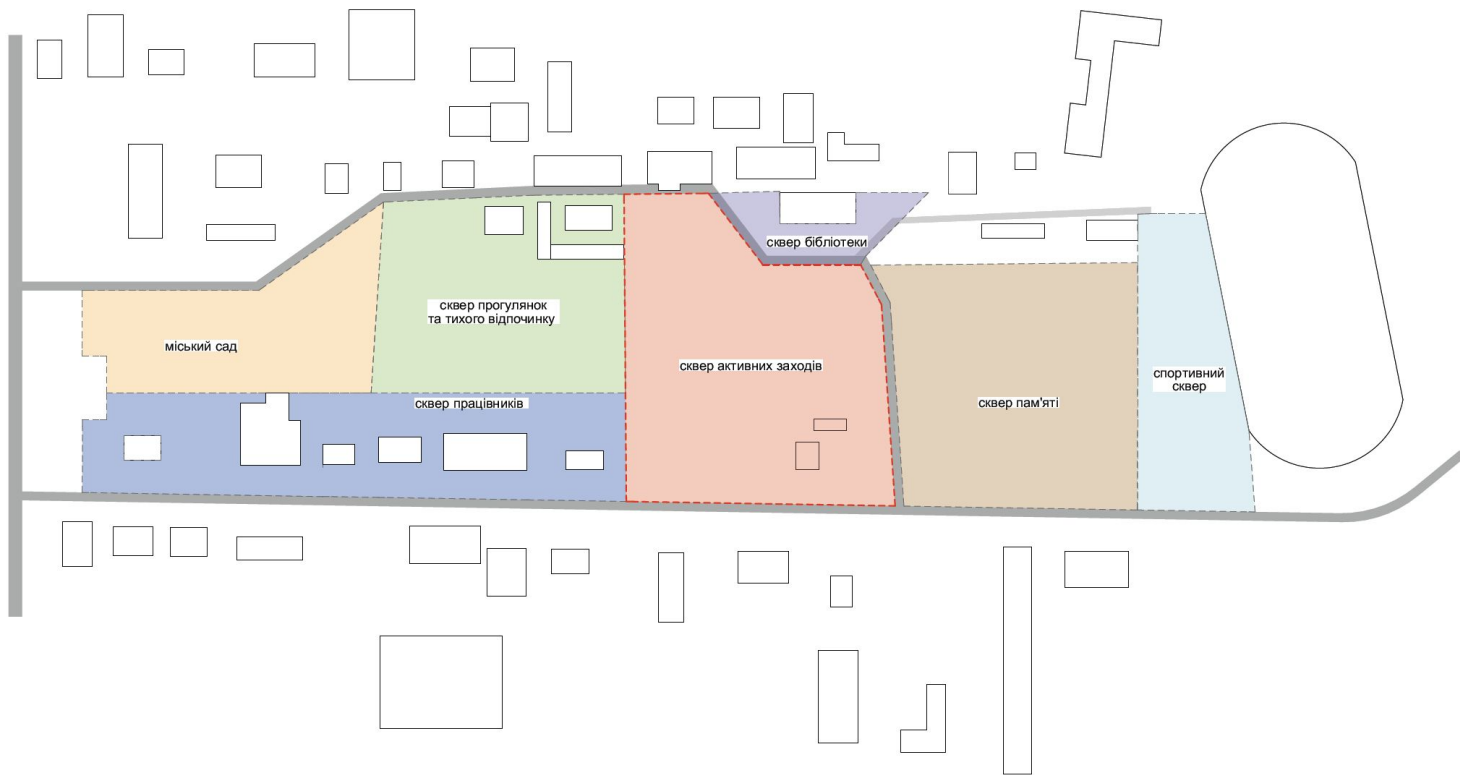
В результаті роботи над проектом сформовано наступні шари проектних дій:

- мощення
- озеленення
- освітлення
- меблі
- спеціальні об'єкти
- інфраструктура
- мистецькі прояви

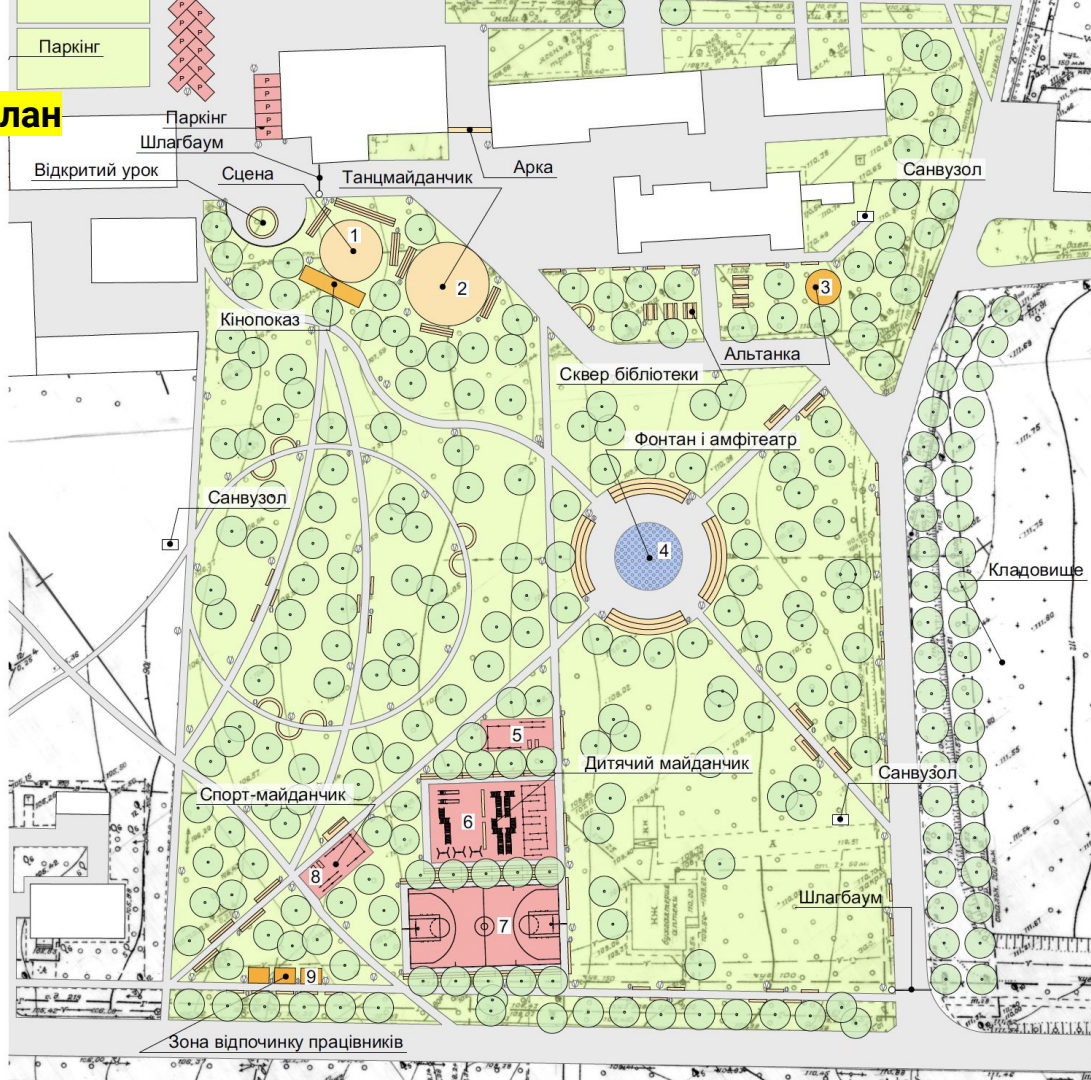
Послідовність і фазове виконання описані нижче. Тут лише слід додати, що усі рішення базувалися на спостереженнях і на опитуванні локальних мешканців та експертів.

Архітектурні креслення

Зонування:



Генеральний план



ОТГ Софіївська
Схема генерального
плану

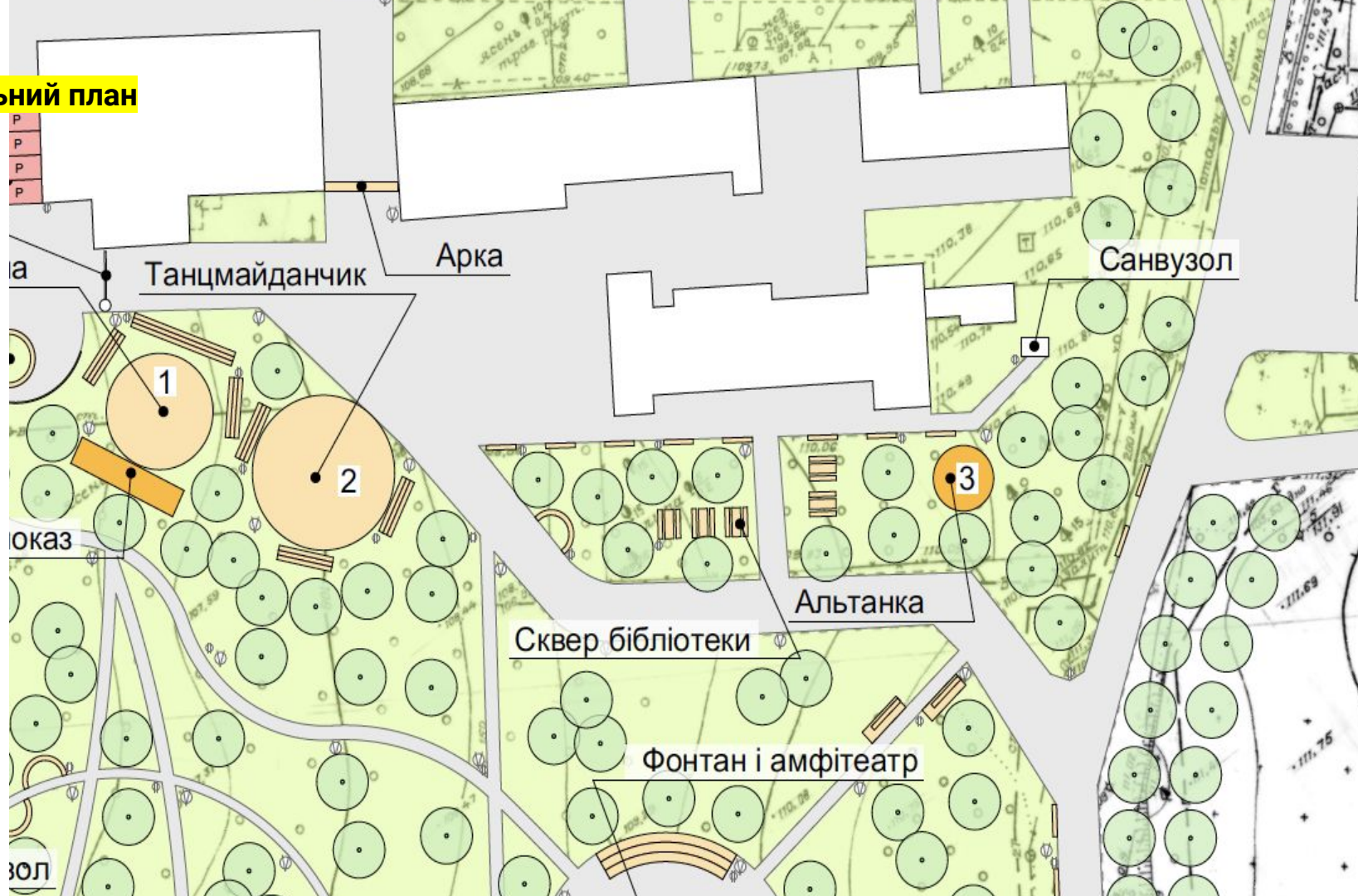
- Умовні позначення
- покриття щебою, $S = 940 \text{ м}^2$
 - доріжки
 - нові спорудження
 - місця для сидіння, лавки, трибуни
 - Р - машиномісце, кільк. - 25 шт.
 - ⊙ - ліхтарі, 75 - шт.
 - ⊙ - смітники, 50 - шт.
 - ⊙ - зелені насадження

- Експлікація будівель і споруд
- 1 - сцена, $S = 120 \text{ м}^2$
 - 2 - танцмайданчик, $S = 200 \text{ м}^2$
 - 3 - альтанка, $S = 36 \text{ м}^2$
 - 4 - фонтан і амфітеатр, $S = 720 \text{ м}^2$
 - 5 - дитячий майданчик, $S = 80 \text{ м}^2$
 - 6 - дитячий майданчик, $S = 360 \text{ м}^2$
 - 7 - баскетбольний майданчик, $S = 420 \text{ м}^2$
 - 8 - спортивний майданчик 2, $S = 80 \text{ м}^2$
 - 9 - киоск, $S = 36 \text{ м}^2$

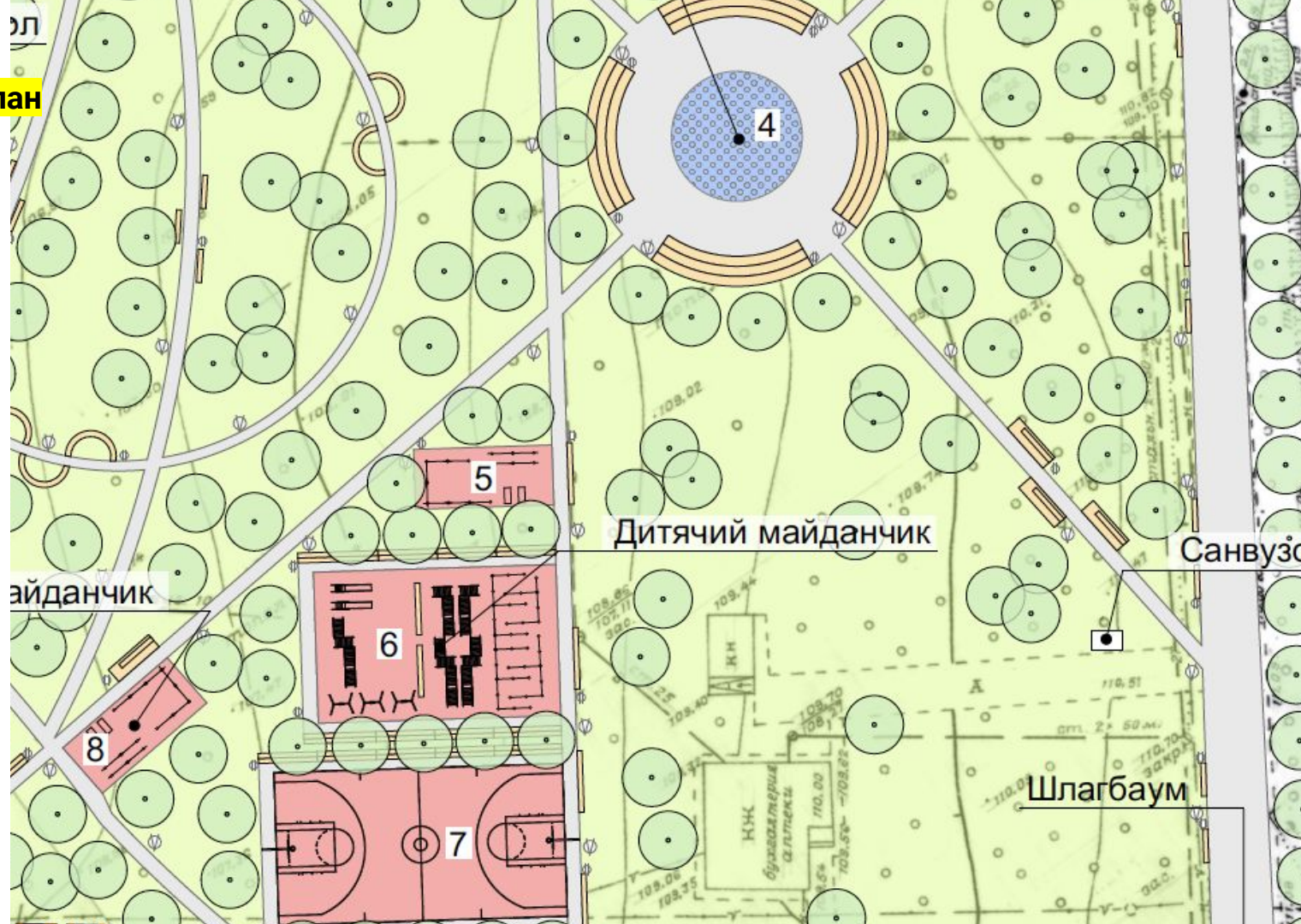
Генеральний план



Генеральний план



Генеральный план



- 5 - спортивний майданчик
- 6 - дитячий майданчик
- 7 - баскетбольний майданчик,
- 8 - спортивний майданчик 2

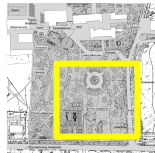
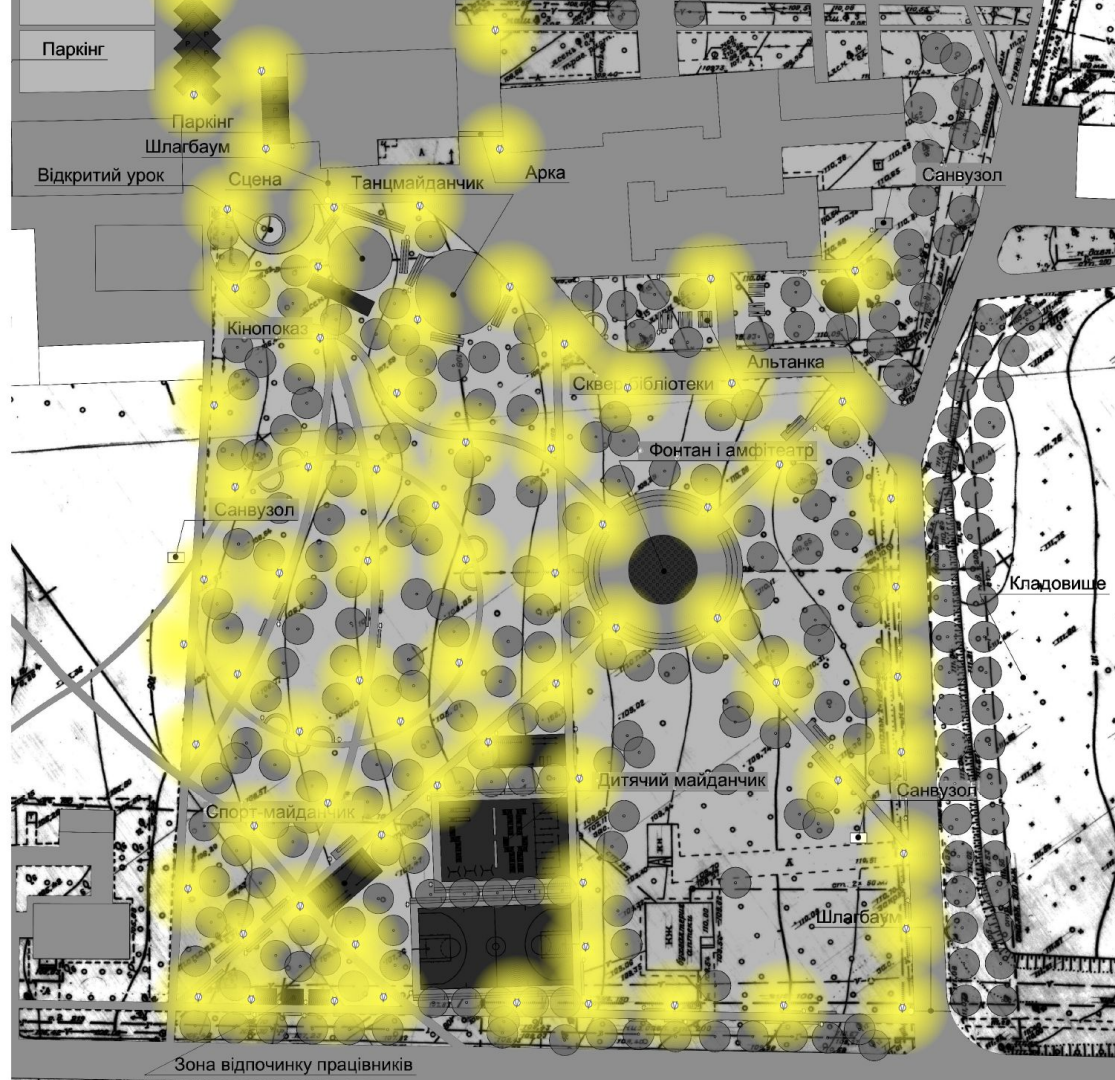


Схема освітлення



ОТГ Софіївська

Схема освітлення

Кількість ліхтарів - 75

Архітектурні візуалізації

Спортивний майданчик



Альтанка



**Вхідна арка
(зі сторони алеї)**



Подієвий майданчик



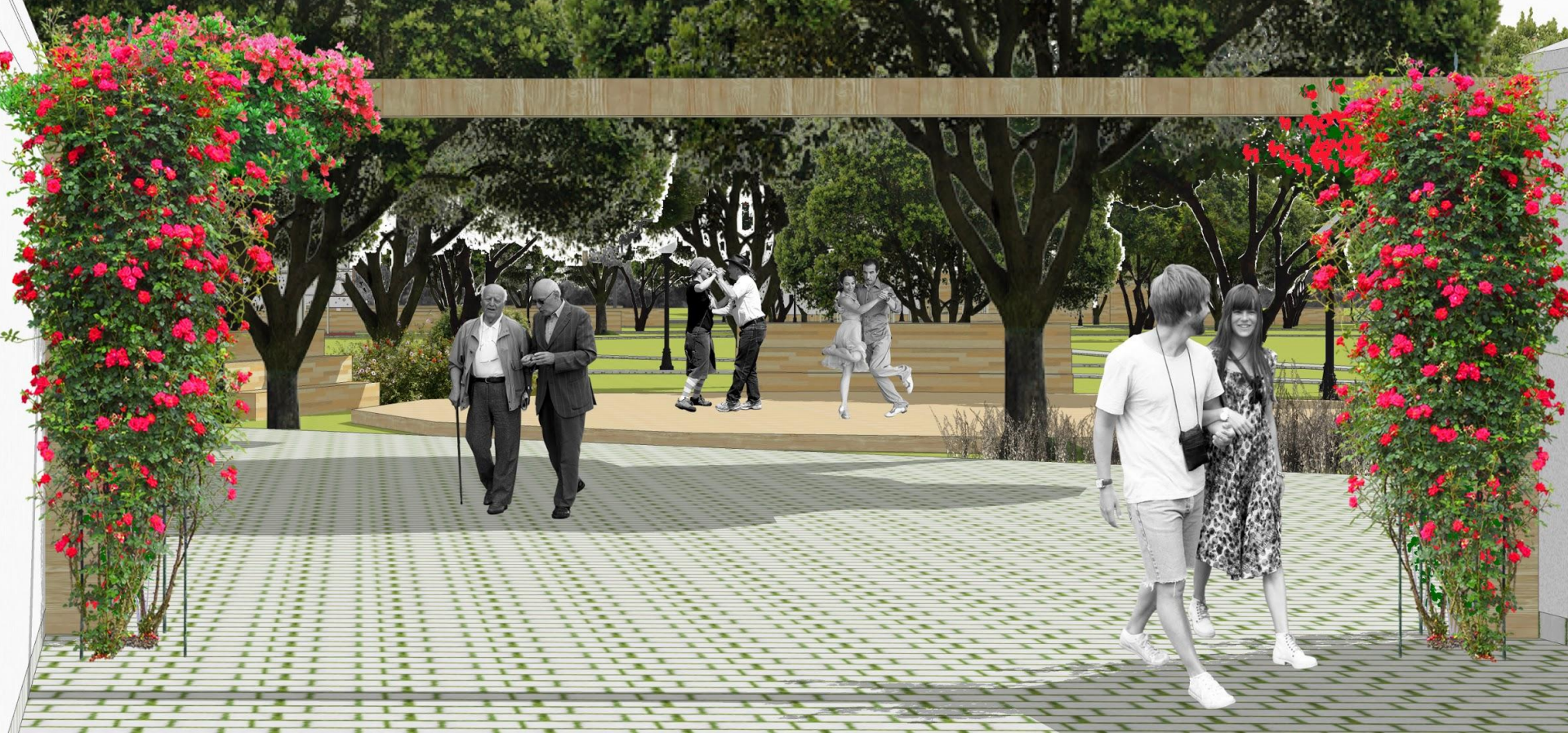
**Подієвий майданчик,
організація паркування**



Фонтан та централна плаза



Танцмайданчик



Зона воркауту та кіоск

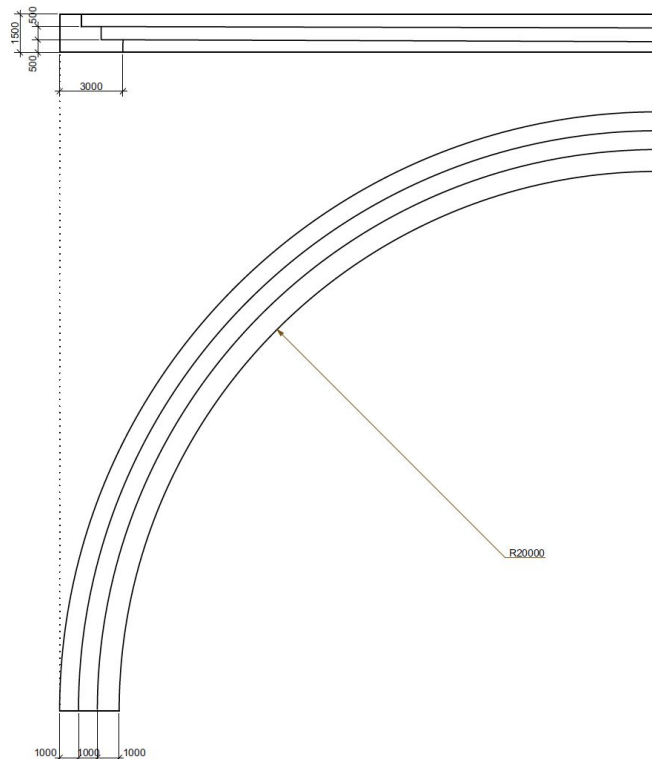


Територія біля бібліотеки.



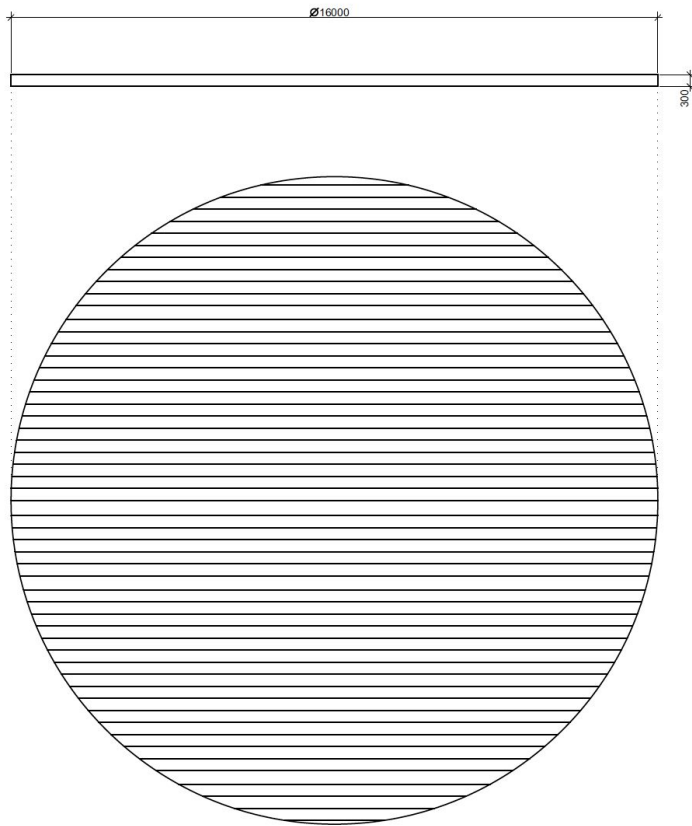
Креслення основних об'єктів

Основні об'єкти: трибуни навколо фонтану



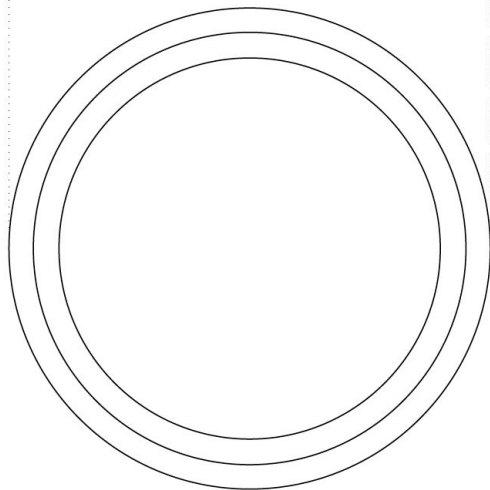
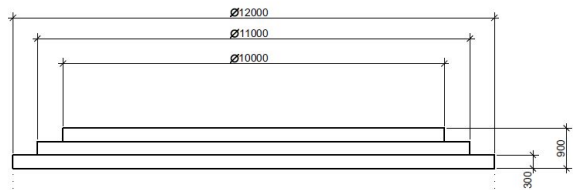
Зовні уся конструкція обшита
деревиною.
Каркас може бути зробленим з
дерев'яного бруса або металу

**Основні об'єкти:
танцмайданчик**



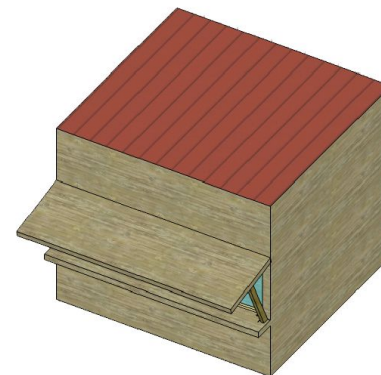
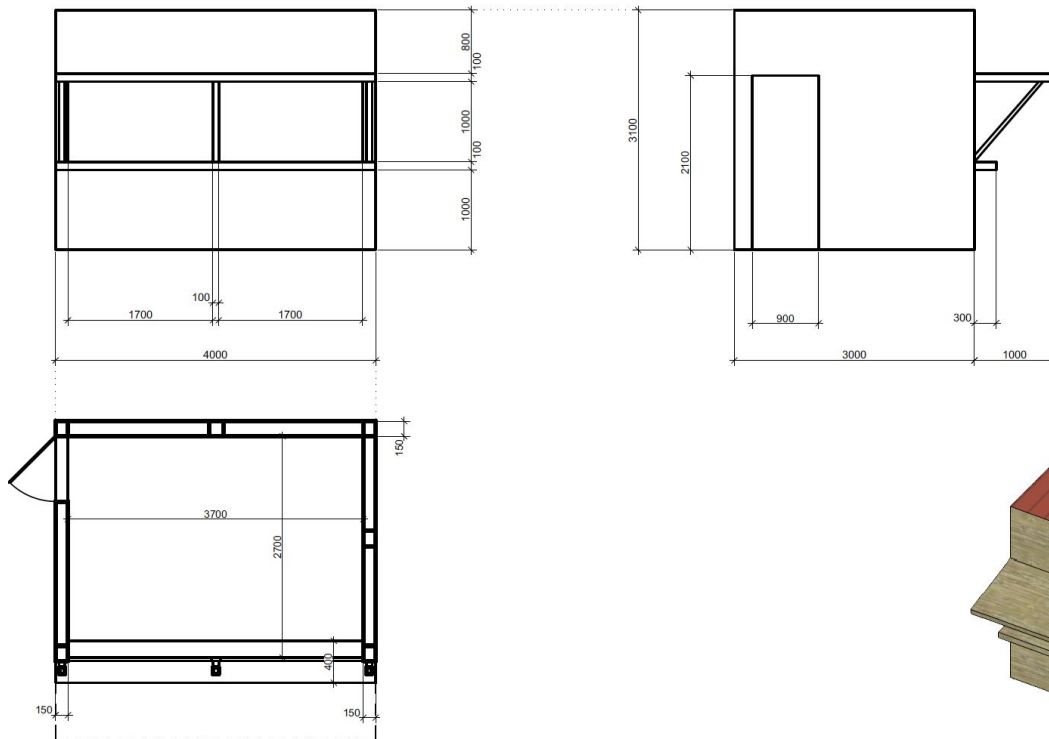
Зовні уся конструкція обшита
дервиною.
Каркас може бути зробленим з
дерев'яного бруса або металу

**Основні об'єкти:
сцена**



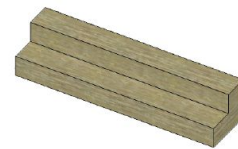
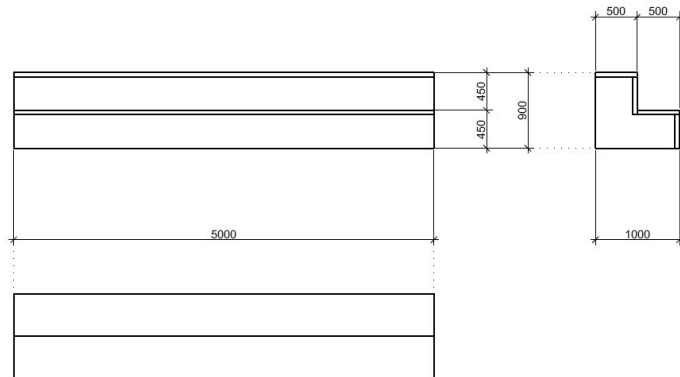
Зовні уся конструкція обшита
дервиною.
Каркас може бути зробленим з
дерев'яного бруса або металу

Основні об'єкти: кіоск



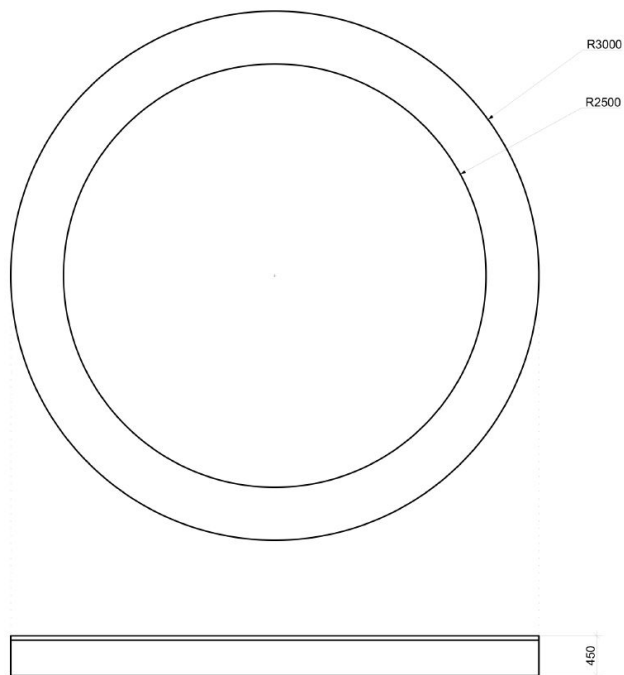
Зовні усі конструкція обшита
дервиною,
а дах металочерепицею
Каркас може бути зробленим з
дерв'яного бруса або металу

Основні об'єкти: лави



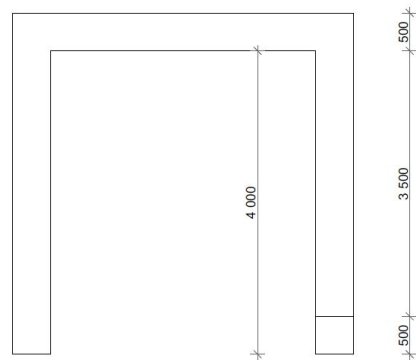
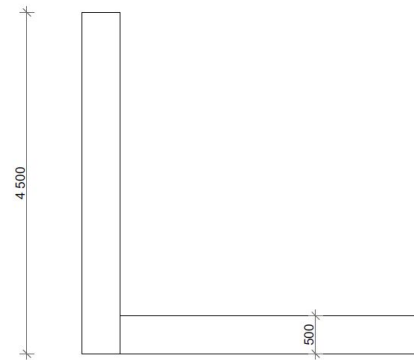
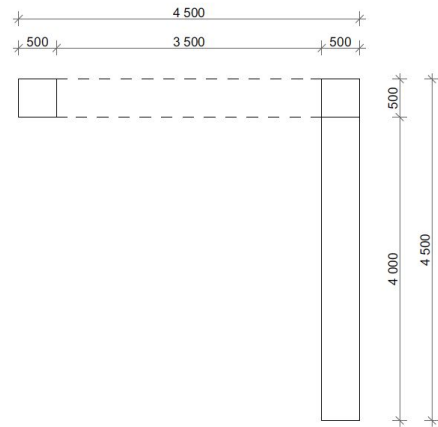
Зовні усі конструкції обшиті
дервиною.
Каркас зроблений з дерев'яного
брусу.

**Основні об'єкти:
кругла лава**



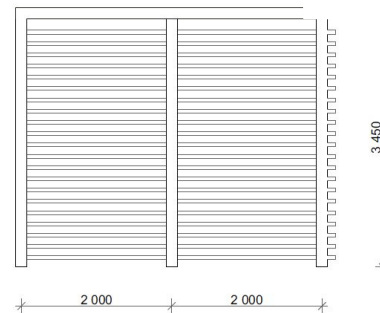
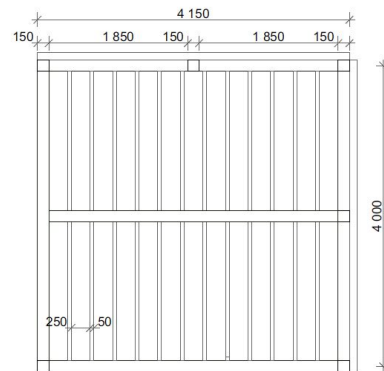
Зовні усі конструкції обшиті
дервиною.
Каркас зроблений з дерев'яного
брусу.

**Основні об'єкти:
арка-вхідна зона**



Вся конструкція виконана з
дерев'яних досок

Основні об'єкти: альтанка



Весь каркас виконаний з бруса
Перголи виконують функцію
сонцезахисту

Фази виконання:

Фази першої черги:

- майданчик біля бібліотеки
- вхідна група
- зона відкритого уроку

Фази основної черги:

- дренаж і мощення
- озеленення впорядкування і досадження
- ділянка навколо ТП і зона подієвого майданчику
- встановлення меблів
- спортивна зона
- зона працівників

Фази завершальні:

- інтегрування недобудови
- поєднання зв'язками із ділянками ліворуч і праворуч
- загальний благоустрій

Цінності:

- Природні матеріали
- Доступність та інклюзивність
- Низька вартість виготовлення та встановлення
- Антивандальна якість
- Освітлення та безпека
- Об'єкти не повинні бути капітальними
- Сучасний дизайн
- Відсутність парканів та жорстких перешкод
- Природність та екологічність

Способи активації:

Для залучення мешканців до відвідування парку важливо передбачити відповідні формати на різних етапах віталізації простору.

“Висадження дерев” - загальноміське свято

“Толока-прибирання” - шкільні акції із батьками

“Конкурс на назву парку” - онлайн-дискусія

“Облаштування подієвої зони / зони бібліотеки” - майстрування меблів із майстрами, воркшоп

“Свято скверу” - встановлення спеціальної дати святкування

“Змагання” - імпровізовані змагання на новому спортивному майданчику для залучення молоді





Сотміханс

